

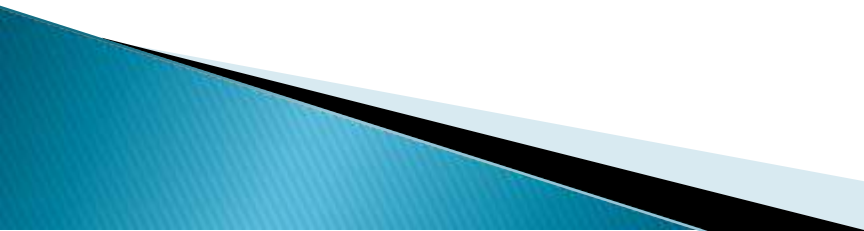
BIOMEDIK 1

OLEH

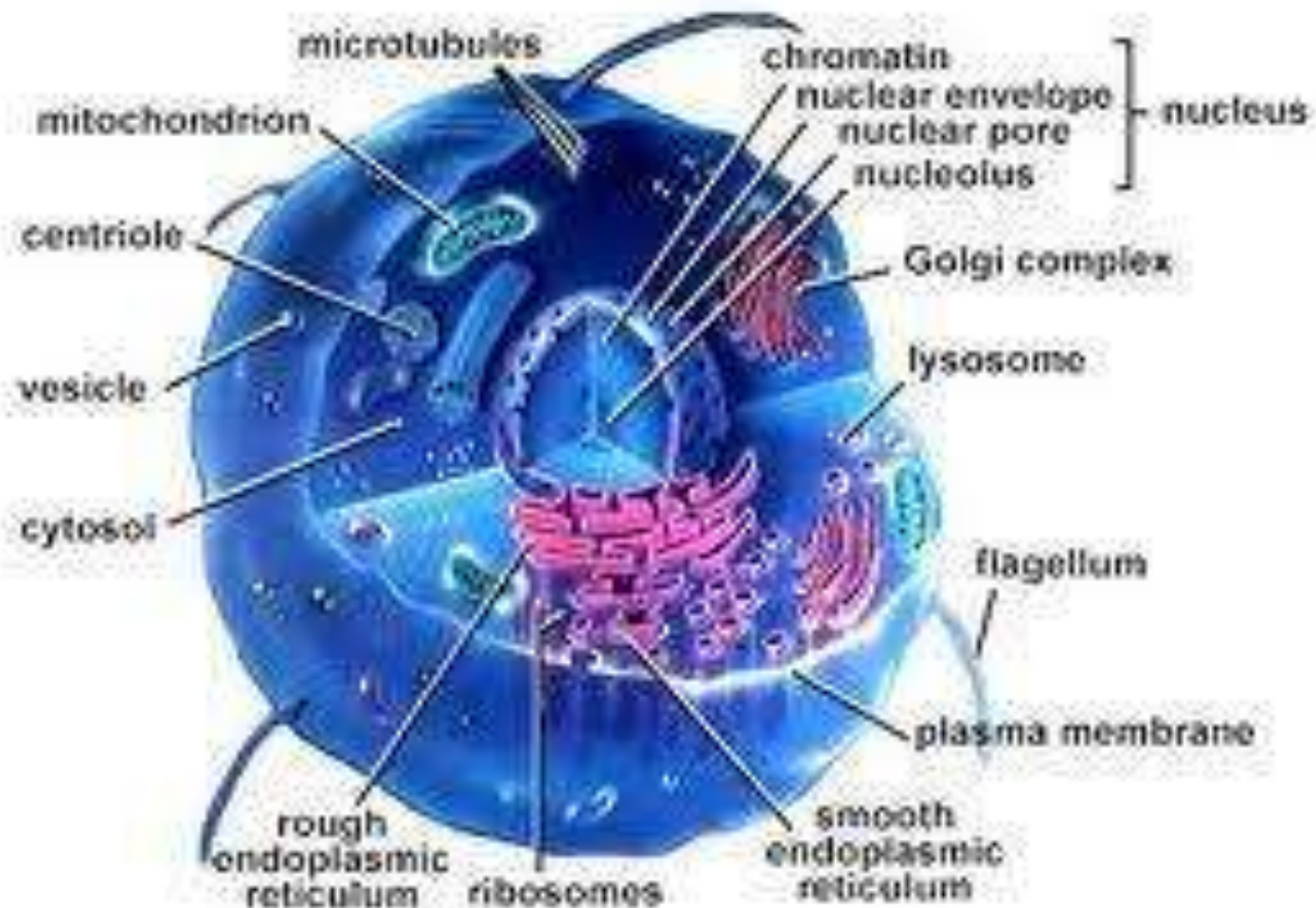
Dr. JATNITA PARAMA TJITA, M.BIOMED

Pengertian, Struktur dan Fungsi Komponen Sel dan Jaringan

▶ **PENGERTIAN SEL**

- ▶ Sel berasal dari kata latin *cella* yang berarti ruangan kecil. Ukuran sel bermacam-macam dan bentuk sel juga bermacam-macam.
 - ▶ Meskipun ukuran sel sangat kecil, strukturnya sangat rumit dan masing-masing bagian sel memiliki fungsi khusus.
 - ▶ Misalnya, mitokondria yang terdapat di dalam sel berfungsi sebagai penghasil energi, sedangkan lisosom berfungsi sebagai pencerna
- 

GAMBAR SEL



- ▶ **Struktur Sel**

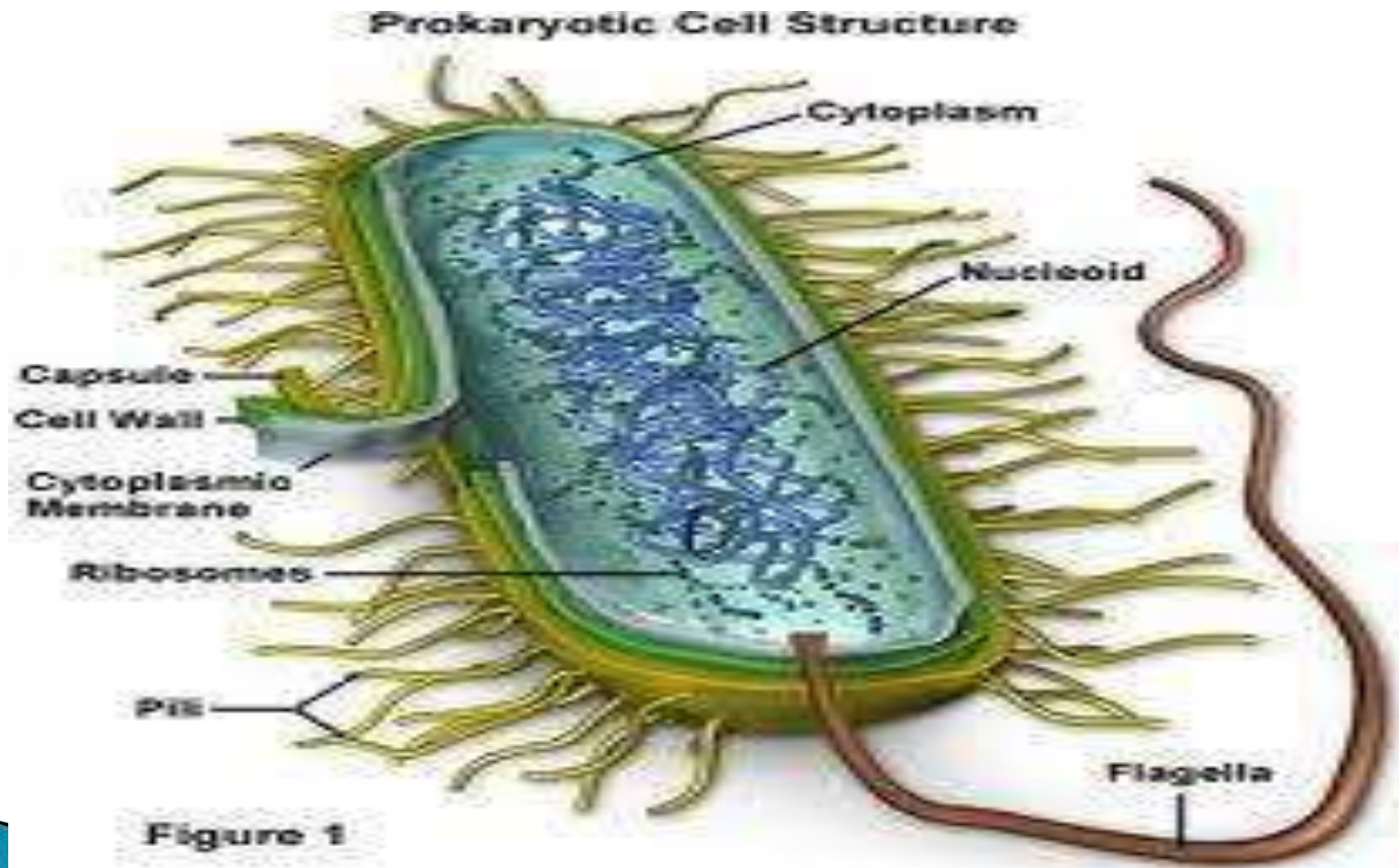
Struktur sel dibagi menjadi struktur sel prokariotik dan eukariotik.

- ▶ **Struktur sel prokariotik**

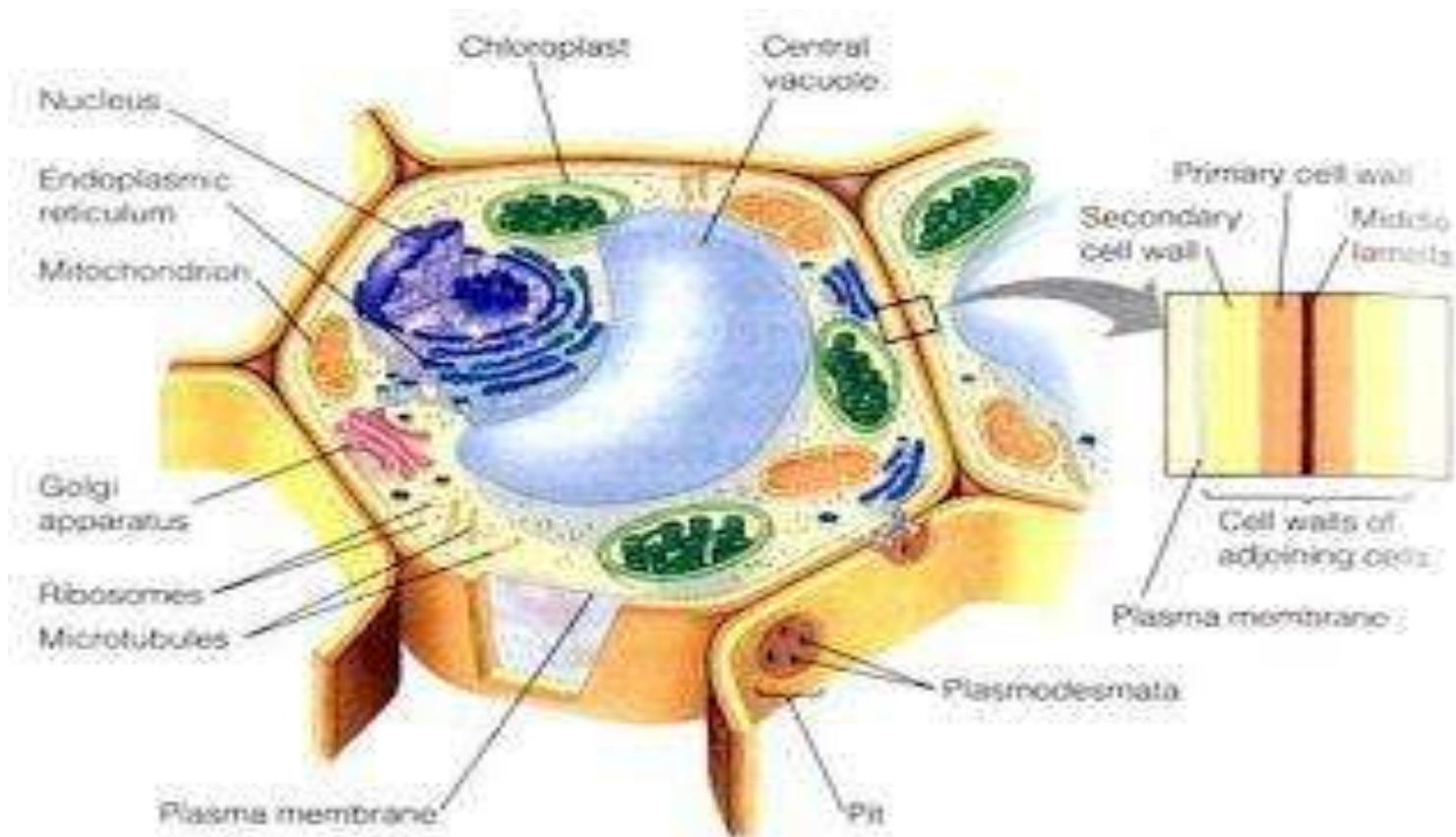
Semua sel prokariotik mempunyai membran plasma, nukleoid (berupa DNA dan RNA), dan sitoplasma yang mengandung ribosom.

Sel prokariotik tidak memiliki membran inti karena tidak mempunyai membran inti maka bahan inti yang berada di dalam sel mengadakan kontak langsung dengan protoplasma

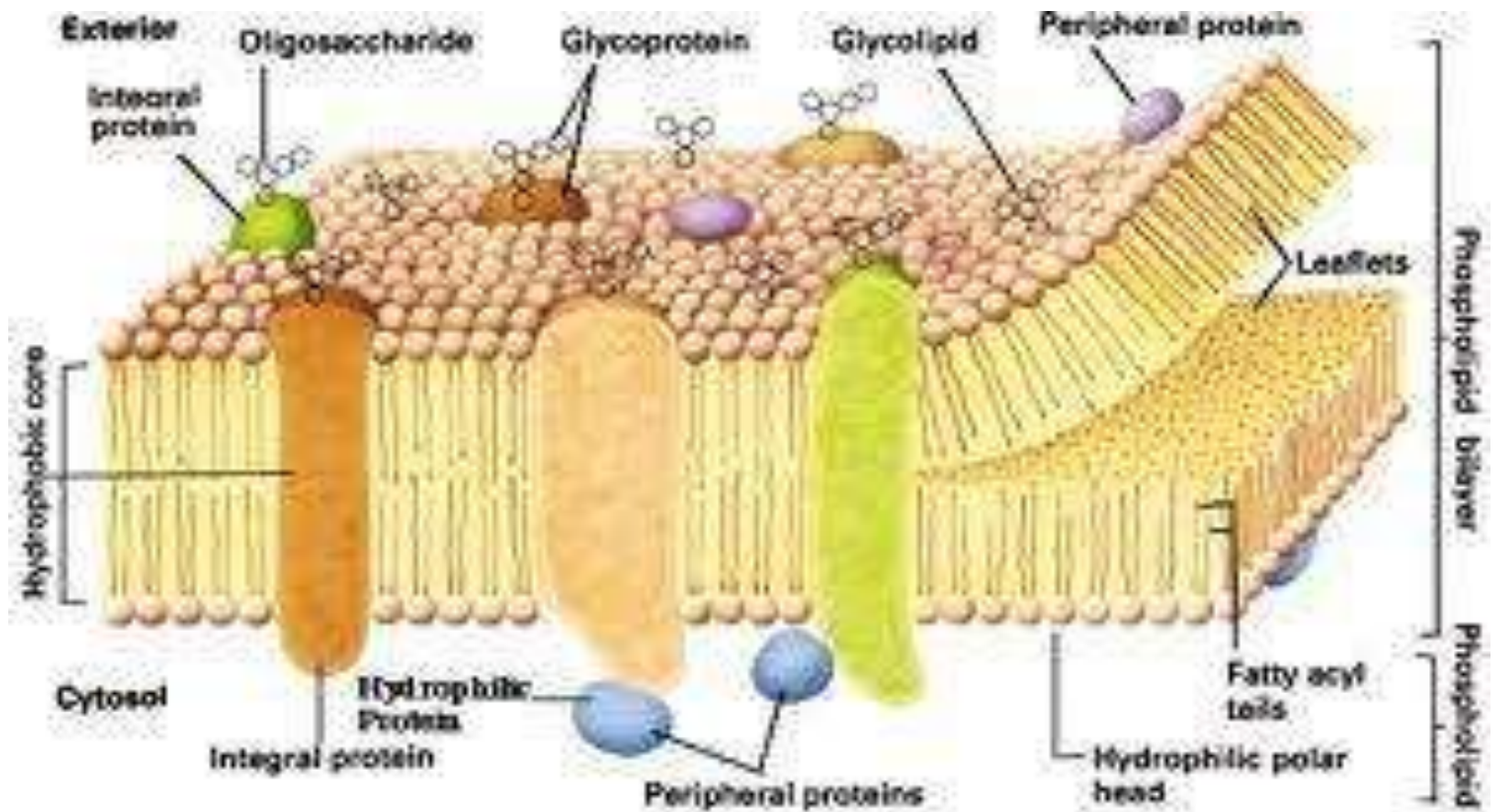
.Sel prokariotik



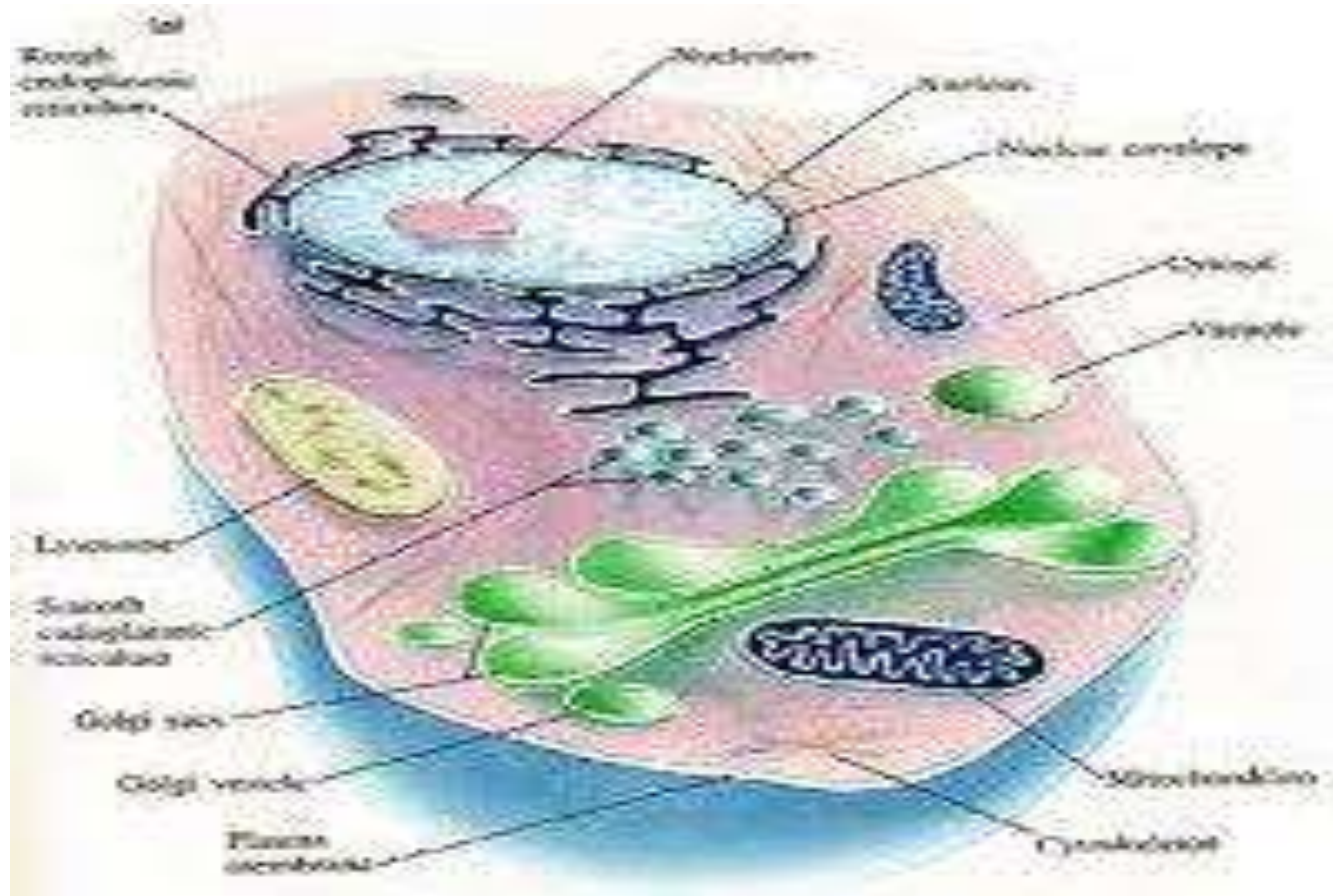
DINDING SEL



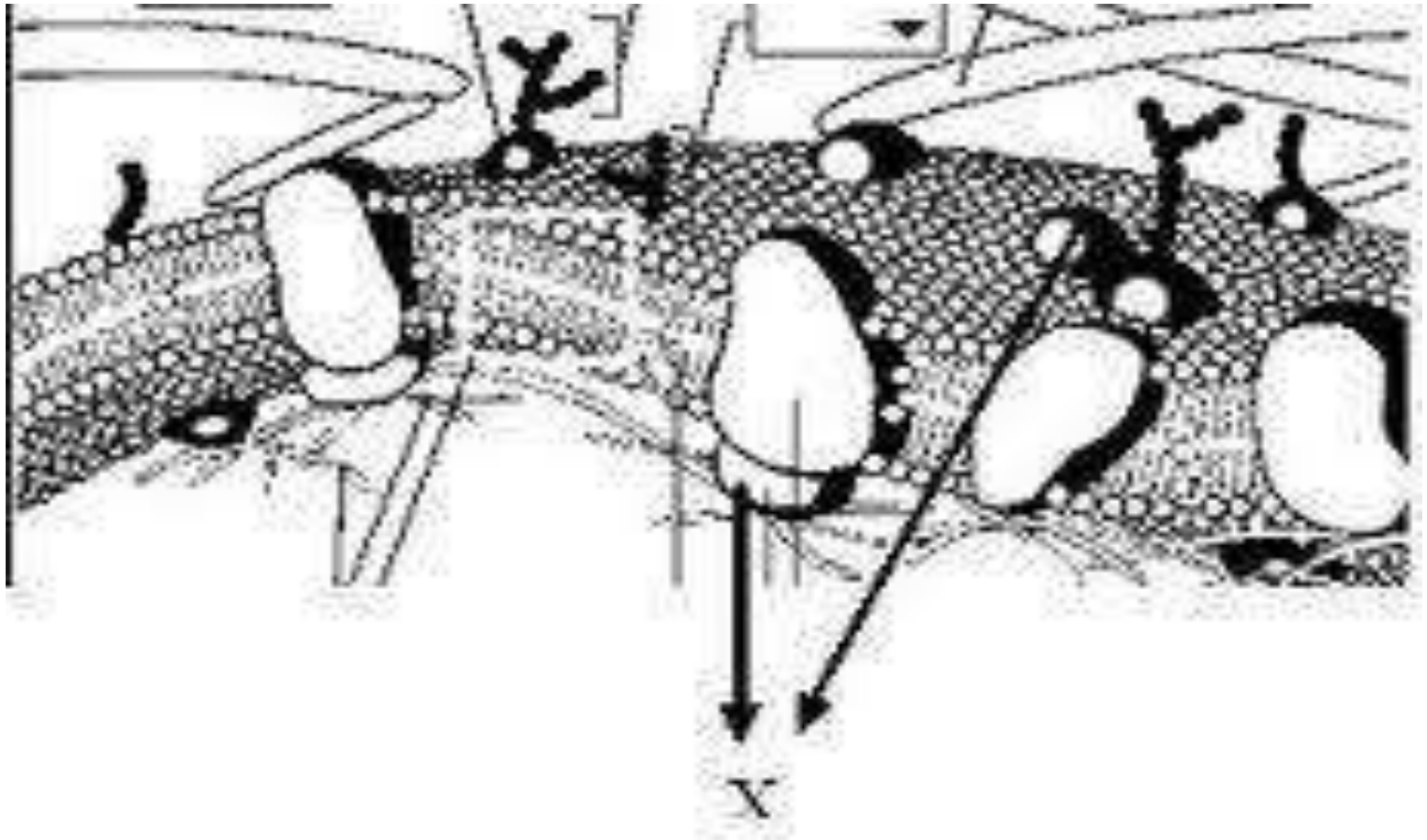
MEMBRAN PLASMA



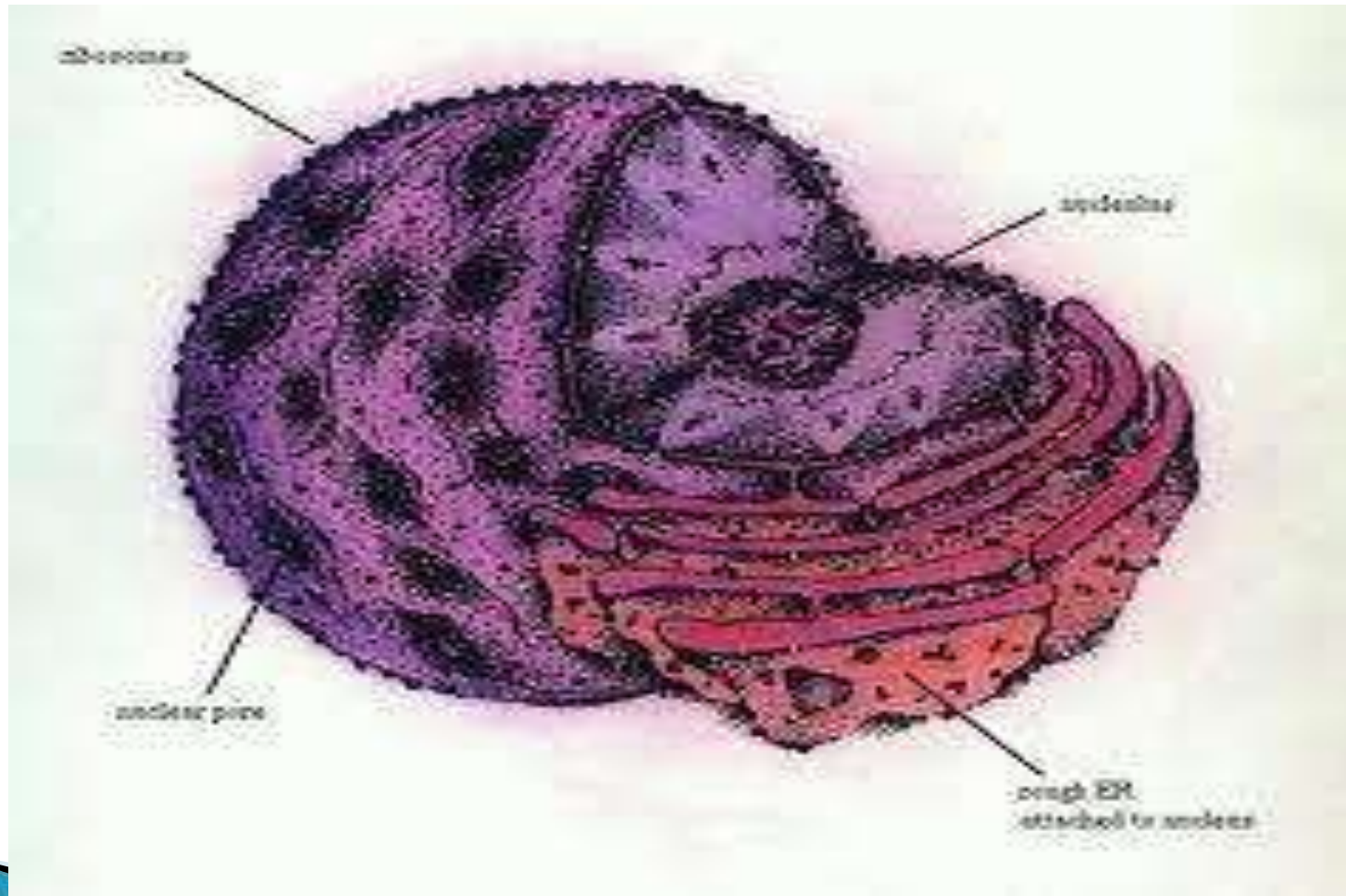
SITOPLASMA



MESOSOM

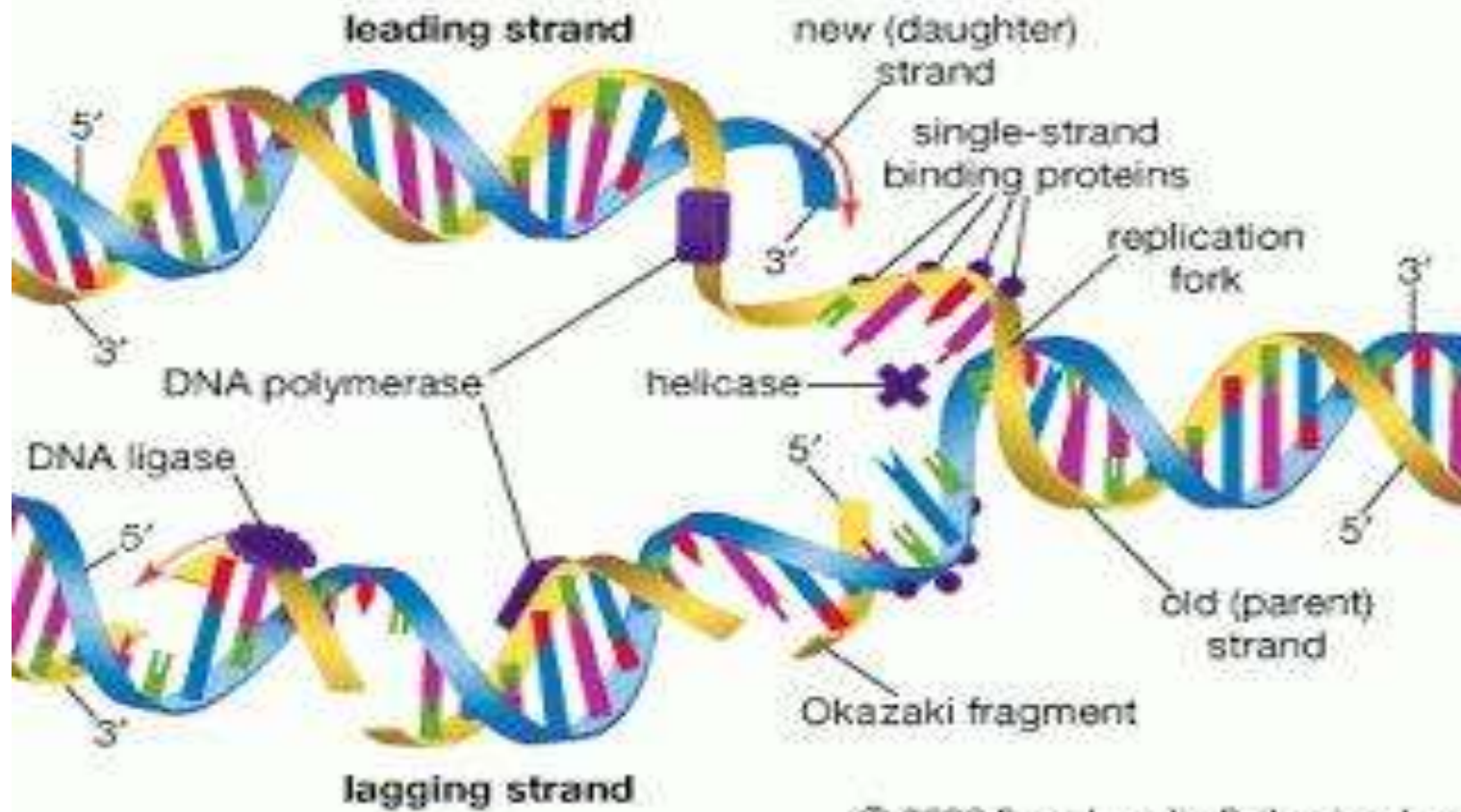


RIBOSOM



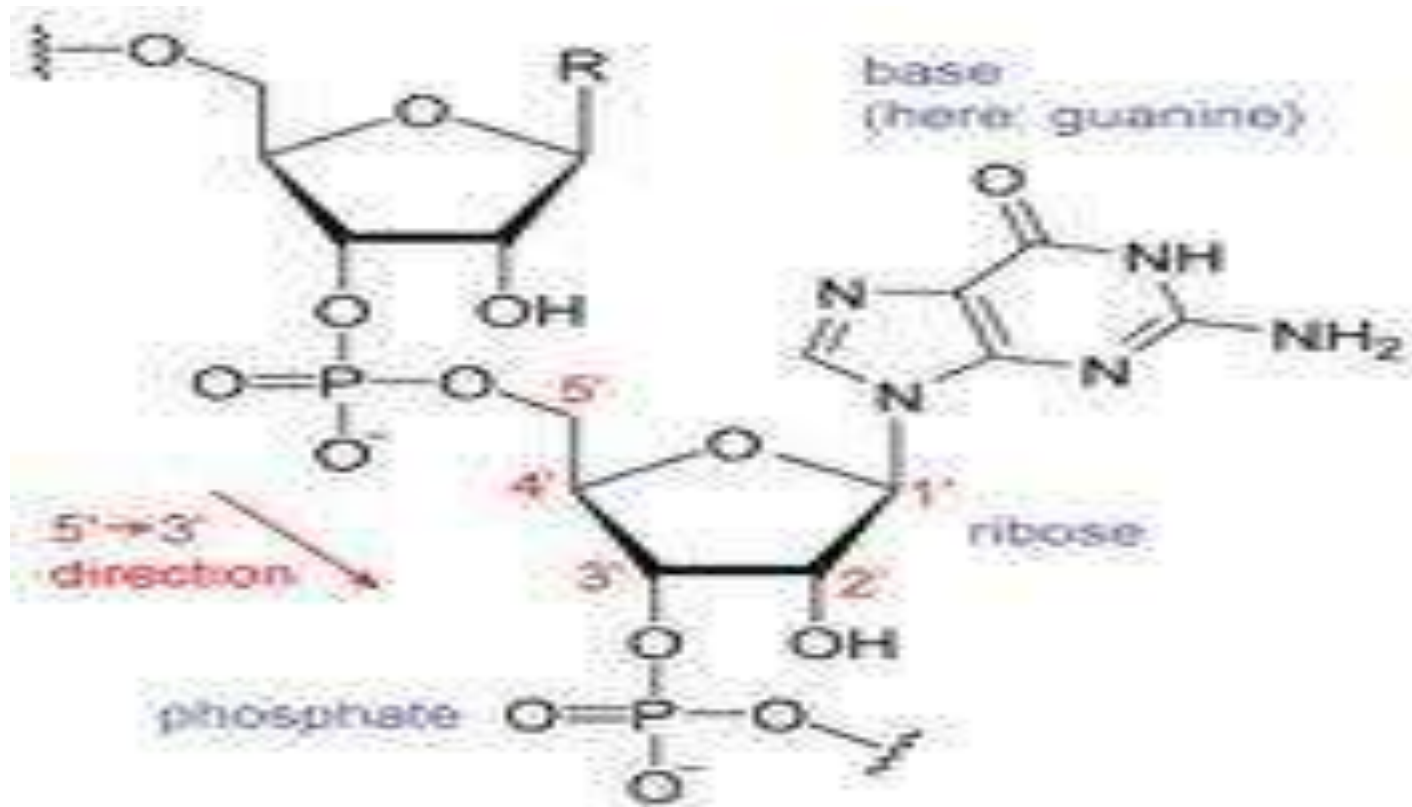
DNA

Semiconservative DNA replication

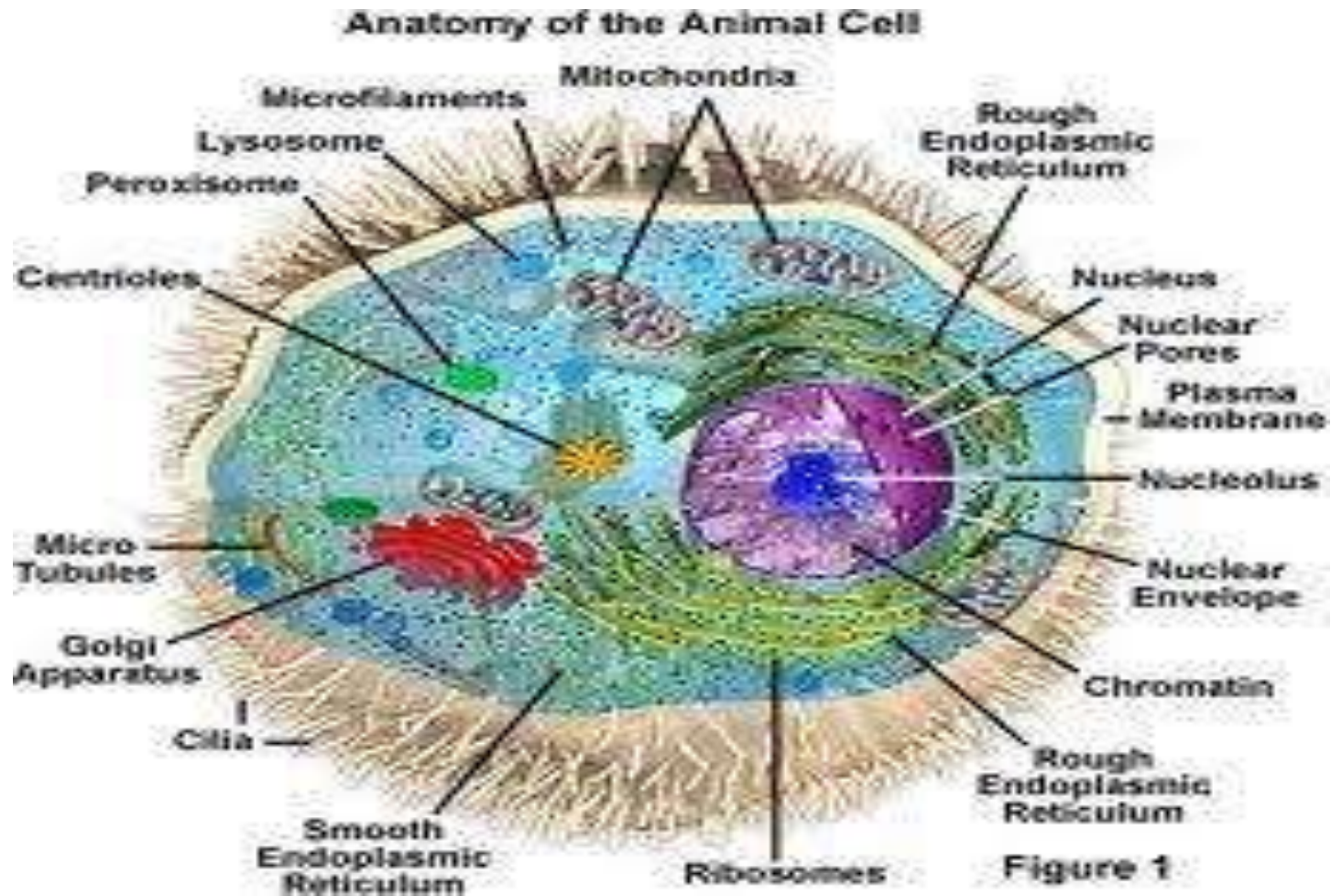


© 2008 Encyclopædia Britannica, Inc.

RNA



Struktur sel eukariotik



▶ TERIMAKASIH